

טיילת חיל האוויר

יוזמה קהילתית לשדרוג המרחב הציבורי

פסגת זאב מרכז

- יוזמת תושבים
- שדרוג רחוב חיל האוויר המקיף את השכונה
- יצירת טיילת נוף
- שילוב מתקנים שעשועים וכושר
- מרחב ציבורי איכותי וקהילתי
- היוזמה קיבלה את ברכת העירייה



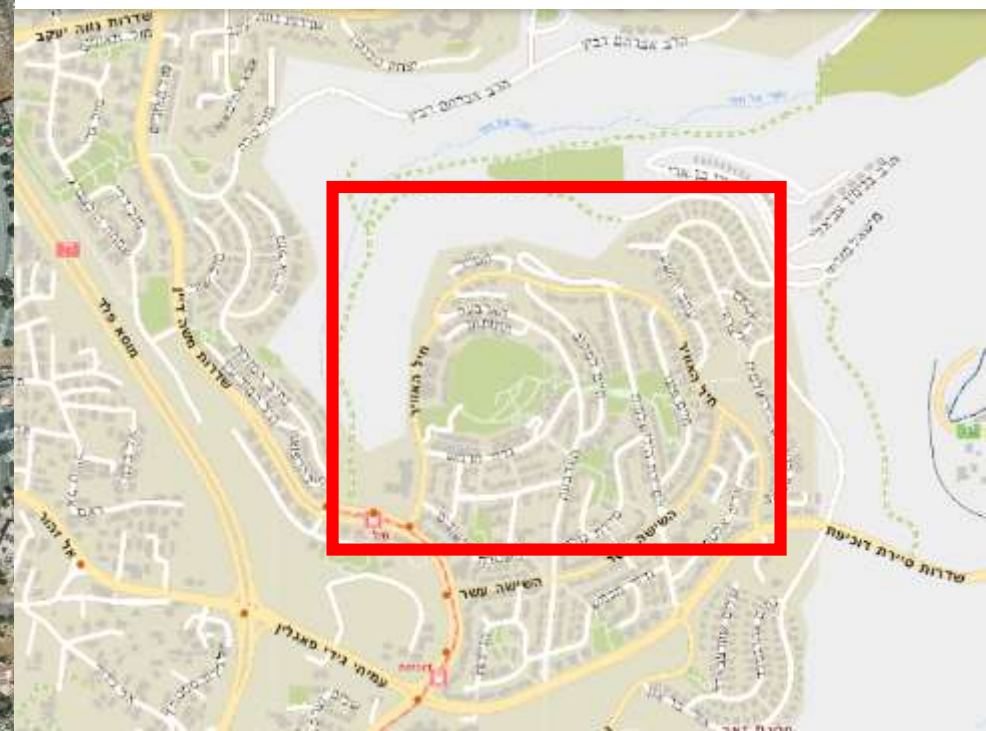
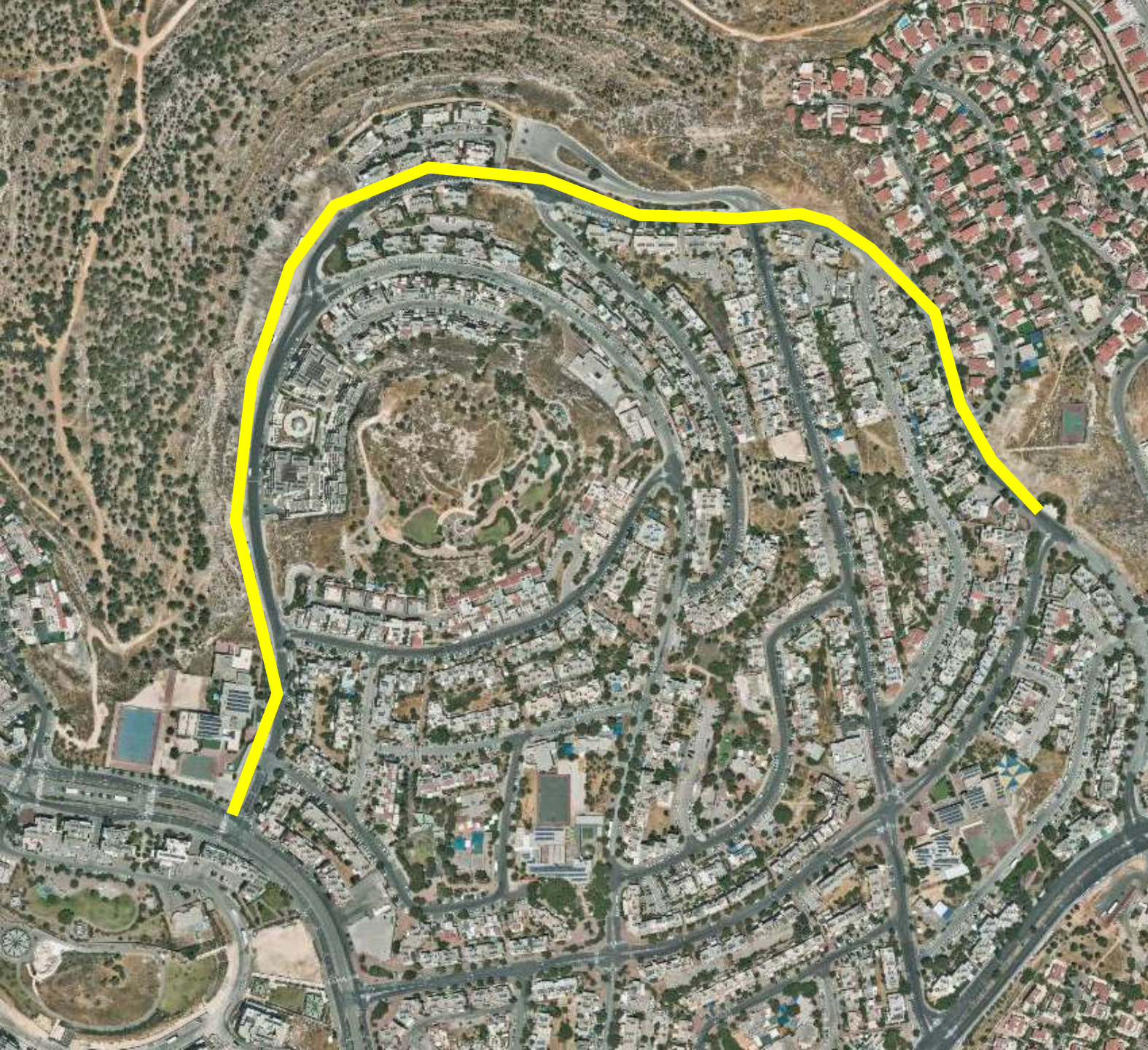
המשך תכנון קהילתי

- סיור תושבים 22.7.20
- משתתפים: מנהל רובע צפון - עוזי בונדק, יו"ר המינהל הקהילתי - אהוד רמבא, מנהלת מחלקת קהילה במינהל הקהילתי - דורין שמעי, מתכנן שכונתי - בעז הלה, כ-20 תושבים.
- סיור לאורך כל תוואי הטיילת המתוכננת
- שאלון לתושבים לקבלת רעיונות והצעות
- מסמך זה הוא תוצר של הסיור, השאלון ובקשות התושבים.
- המשך של פרוגרמה ראשונית שהוכנה על ידי תושבים, יולי 2019



תוואי הטיילת

- הטיילת סובבת את שכונת פסגת זאב מרכז: מפינת רחוב משה דיין עד פינת רחוב השישה עשר.
- הטיילת צופה לכיוון יער מיר ומדבר יהודה.
- הטיילת תהיה רצופה עם עיצוב אחיד.



רציפות

הטיילת תהיה רצופה: המקטעים הרחבים והפתוחים (בצהוב) יכילו יותר אלמנטים והרחבה של המדרכה, והמקטעים הצרים (באדום) יכילו רק אלמנטים מינימליים אך ימשיכו את הרצף. לכל ארך הטיילת יהיו:

- עיצוב אחיד, ריצוף ואבני שפה איכותיים.
- שביל ריצה: סימון מרחקים, משטח רך (רקורטון) או אספלט, במפלס אחד משולב במדרכה.
- שביל אופניים במקומות המתאימים.
- הצללה, במיוחד באזורי ישיבה, ושימוש באמצעים טבעיים: עצים וצמחייה.
- תאורה.
- מדרכה רחבה ככל הניתן.





שטחי פעילות עיקריים

לאורך הטיילת ישנם ארבעה מוקדים עם שטח פתוח רחב ומפולס. יפותח כל השטח האפשרי, ובמוקדים אלו ירוכזו אלמנטים כגון:

- מתקני כושר
- מתקני שעשועים
- שולחנות פיקניק, פרגולות
- גיבון קהילתי
- מתקני ספורט כגון משטח גלגליות

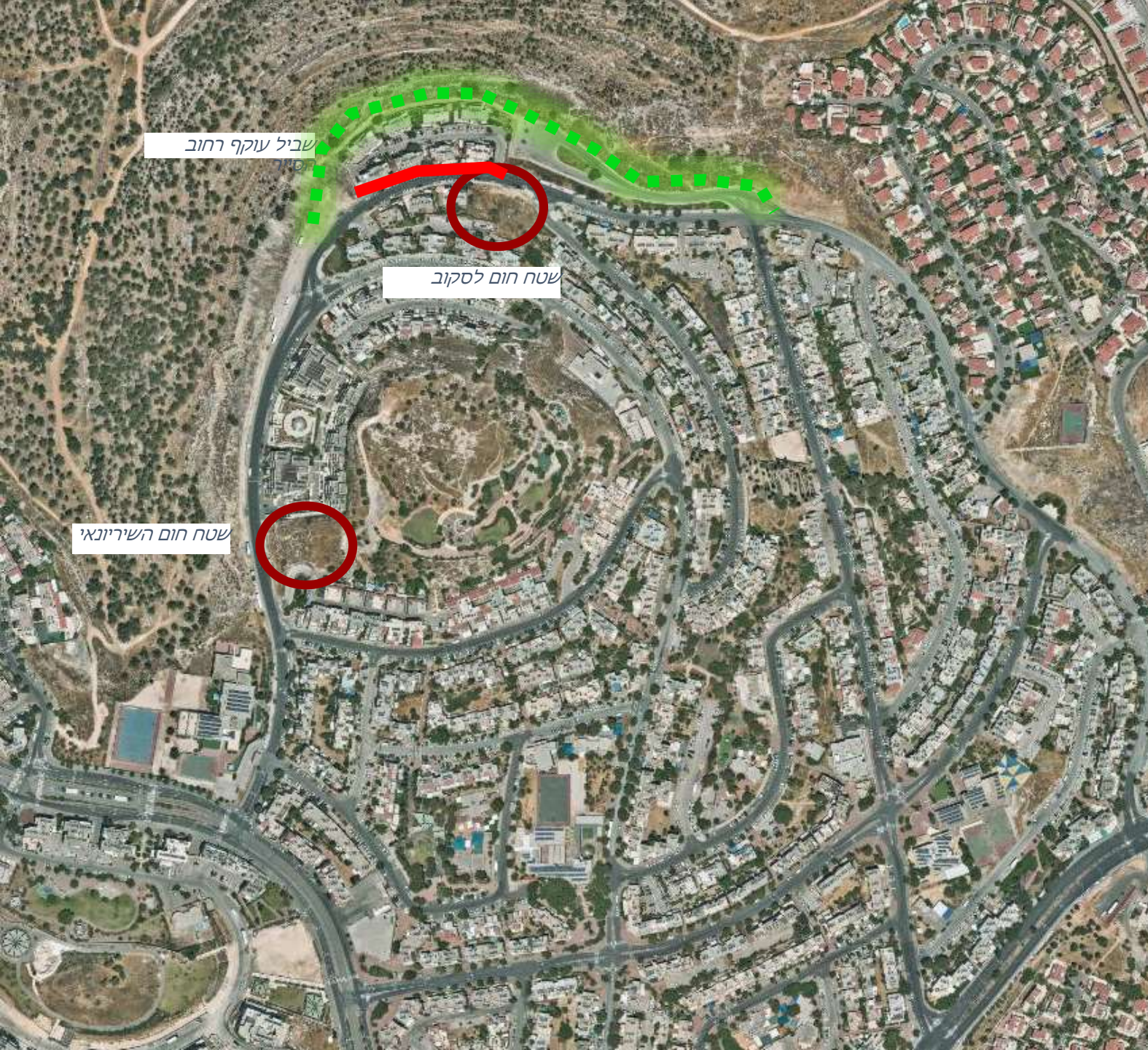


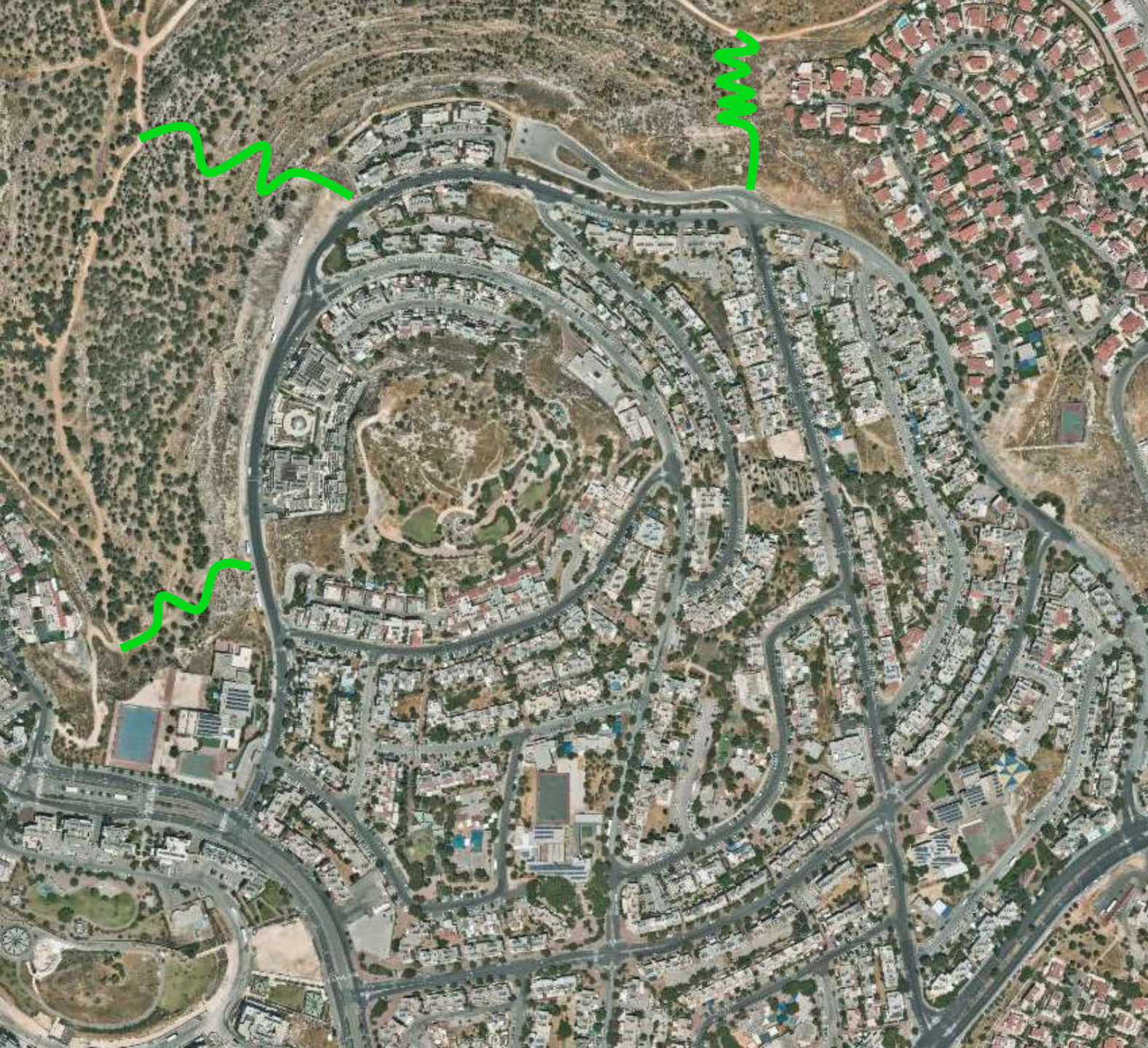
שטחים מעבר לכביש

כדי להפוך את המרחב למזמין, מטופח ופעיל יש לפתח את השטחים החומים הפנויים בצד השני של הרחוב. השטחים כום לשמש למתקני שעשועים, לחנללייה או למבני ציבור שימשו את הקהילה

שביל עוקף הסייר

את המקטע הצר שמול רחוב הסייר אפשר לפצל כך שטיילת ההליכה תמשיך על המדרכה, ושביל הריצה יעבור בשביל שעוקף מצפון את רחוב הסייר, הקיים בשטח כשביל עפר.





חיבורים ליער מיר

מהטיילת יהיו ירידות לואדי יער מיר, בשלושה מיקומים.

בכל ירידה -

- שילוט הסבר
- ברזייה למי שתייה קרים



צומת סיירת ירושלמית

הצומת תהפוך לרחבת פעילות מרכזית. מהמקום נפתח הנוף הייחודי לכיוון מדבר יהודה.

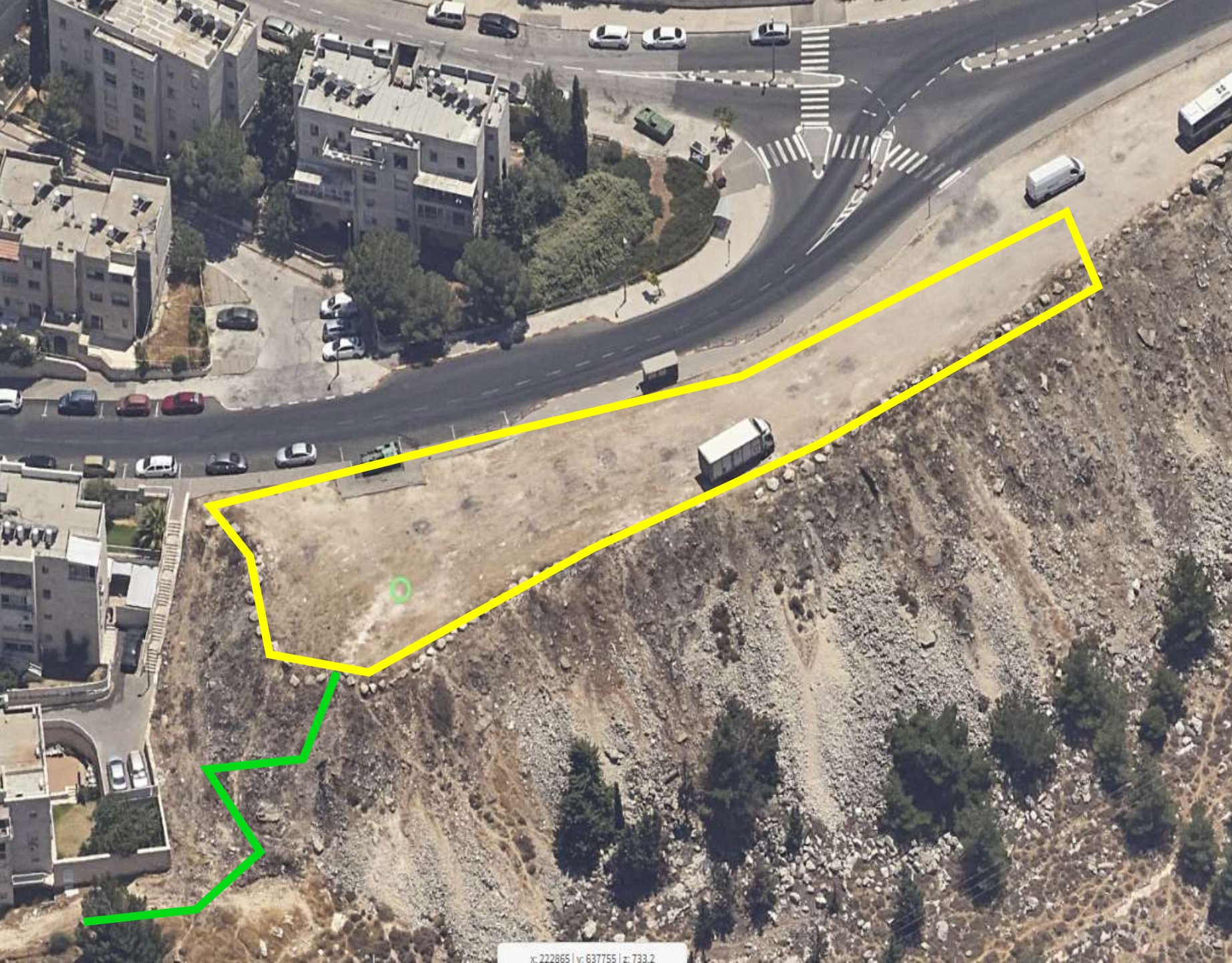


צומת סיירת ירושלמית

שטח המרחב: 2,200 מ"ר

- יש לשנות את מבנה הצומת כדי להקטין את שטח המיסעה ולהפוך את חציית הכביש לקצרה ובטוחה.
- נתיב הכניסה והיציאה לאוטובוסים יהיה צר יותר והשטח יהפוך למדרכה המשכית (בכחול).
- חלק משטח הכביש יהפוך לחניה למבקרים בטיילת.
- המרחב הסמוך יפותח ויהיה מרחב פעילות מרכזי הצופה אל הנוף.
- שטח הגינון הקיים מדרום למסוף יעבור טיפול ויטופח.





צומת הארבעה

- שטח המרחב: 2,000 מ"ר.
- מרחב זה יפותח בכל השטח המפולס
- בשטח זה תהיה כניסה לשביל עוקף רחוב הסייר



מינהלת
רובע צפון



מינהל קהילתי
פסגת זאב



השטח ליד הישיבה התיכונית

- שטח זה הוא הכניסה המערבית לטיילת.
- שטח המרחב: 800 מ"ר.
 - הוא יכלול שלטי הסבר, מי שתייה וחניה
 - מכאן תהיה ירידה לוואדי יער מיר.
 - שטח חום השיריונאי ממול הכביש ינוצל גם הוא לטובת שיפור פני הרחוב



צומת השישה עשר

הקצה המזרחי של הטיילת מסתיים
בפינת הישיבה הקיימת בצומת זה.
שטח המרחב: 1,100 מ"ר (לא כולל
פינת ישיבה קיימת).
המרחב יפותח כרחבת פעילות.

בעתיד יש לפתח את רחוב השישה
עשר המסחרי כדי ליצור טיילת
רציפה ומעגלית.



בטיחות ונגישות

- גדר הפרדה בין המדרכה לכביש, נמוכה ומאפשרת מעבר זהיר אך מונעת ריצה של ילדים לכביש
- מיתון תנועה ברחוב
- מעברי חציה בכל צומת
- מצלמות ביטחון במקומות מועדים
- התקנת חניות לאורחים
- סגירת ערוגות עצים עם סורגים נושמים
- באזורי פעילות, הסתרה על ידי עצים לצמצום הפרעה לשכנים
- מניעת חנייה על המדרכה או חניית אוטובוסים
- גדר בטיחות לכיוון הוואדי (מחומרים טבעיים כגון סלעים הקיימים בשטח)





עיצוב

- בחירת קונספט עיצובי (לדוגמה: שבעת המינים, ארץ ישראל)
- עיצוב אחיד והמשכי לכל האורך (גם במקטעים הצרים)
- שלטי הסבר אודות הנוף, החי והצומח (כגון צפרות)
- שימוש בחומרים טבעיים – גידור על יד סלעים, הצללה צמחית
- עצים ופרחי נוי, עציצים תלויים



ריהוט ואלמנטים

- פחי אשפה
- מקומות ישיבה לכיוון הנוף
- שולחנות פקיניק
- ריהוט עמיד (כגון ספסלי בטון)
- נקודות מי שתייה קרים
- משחקי רצפה ושולחן
- תאורה דקורטיבית, במיוחד בסמוך למקומות ישיבה



