



מוריה
חברה לפיתוח ירושלים בע"מ

ירמוך הנדסת מים בע"מ

מקרא

- קו ביוב תת"ק
- קו ניקוז תת"ק
- קו גז תת"ק
- קו מים תת"ק
- קו חשמל תת"ק
- קו תאורה תת"ק
- קו בזק תת"ק
- קו הוט תת"ק
- פח טמון מתוכנן
- הכנה לפח טמון
- אזור שיקום מינימלי

קו מדידה

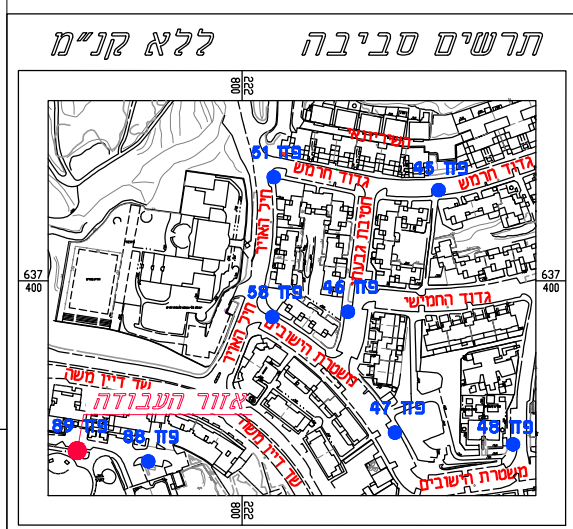
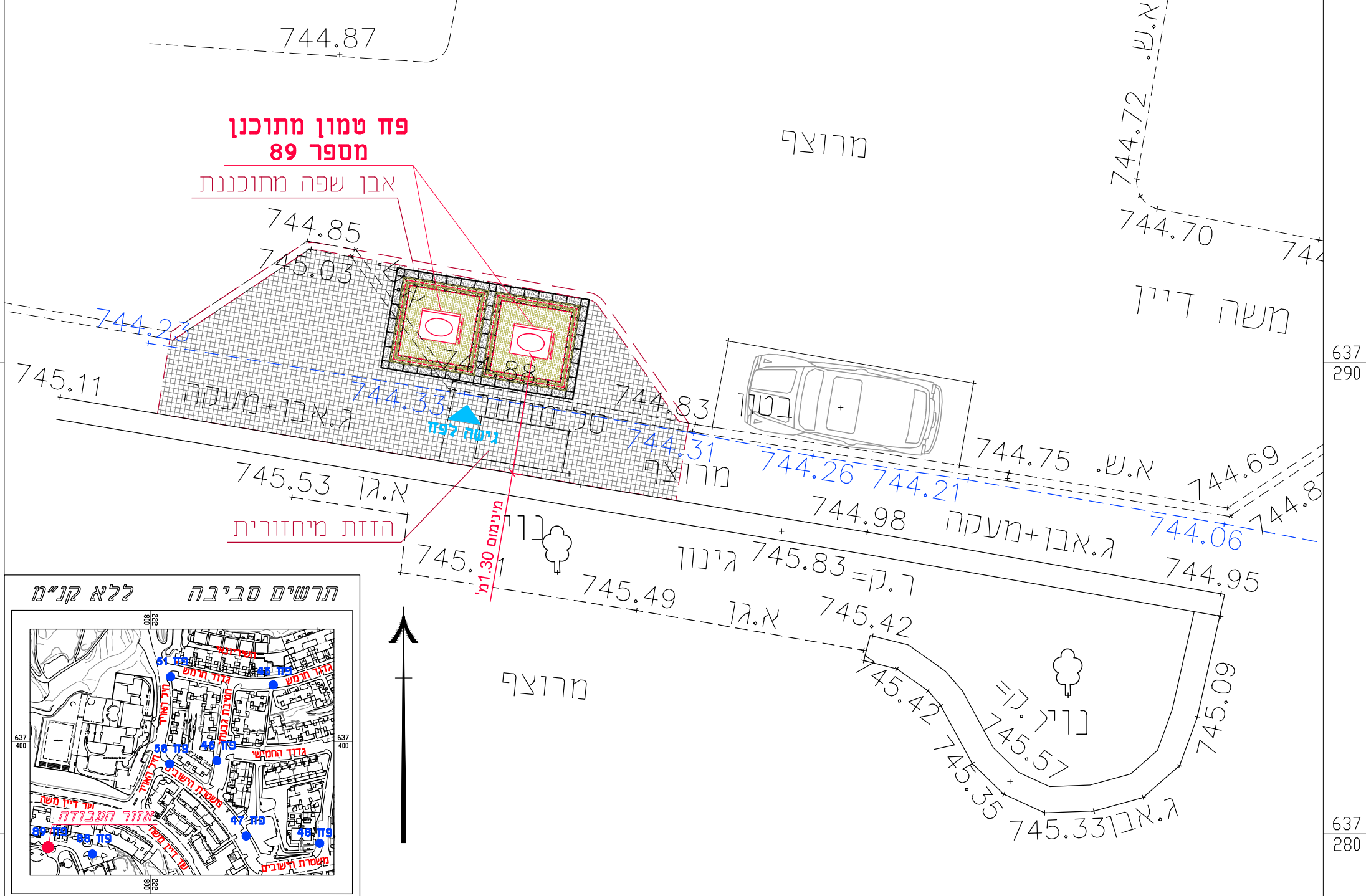
מדידות | מפיץ | רישום מקרקעין
קו מדידה בע"מ
מסכת 16, הרצליה
טל: 077-4518726
דוא"ל: office@kav-medida.co.il
פקס: 09-9518726
יואב קולר: 052-8604566 איל רבינוביץ: 050-6218226
אני מאשר כי מפה זו היא העתק נכון של המפה הטופוגרפית שהכתיב על סמך מדידה שהותימה ביום... בחודש... שנת... וכי כל הפרטים שצוינו במפה הם מדויקים ודרגתם היא... המפה בוצעה בתאם לתקנות המודדים (מדידה ומפיץ), התשנ"ז-1996.
יואב קולר
מסכת 16, הרצליה
מספר רישון - תאריך - חתימה

פחים טמונים

שם התכנית:
פחים טמונים
פסגת זאב שלב ב
משה דיין מול 70
פח מספר 89

שלב תכנון	ראשוני (SD)	מוקדם (PD)	מפורט (DD)
מטרה	לעיון (FI)	לאישור (FA)	למכרז (FT)
			לביצוע (FC)
00	11/06/20	ש.ר.	ש.כ.
מחזור	תאריך	תכנון	שרטוט
נושא השרטוט:	תנוחה	קב"מ:	1:100
מס' תיק תאום:	806450		

שם קובץ הגיבוי: MOR-BIN-JER-PISGATZEEV_B-FC-2XXX.DWG
שם קובץ הדפסה: MOR-BIN-JER-PISGATZEEV_B-FC-2089-00.PLT
מחזור: גיליון שלב פרויקט | אלמנט | מקום | תחום | ספק
MOR-BIN-JER-PISGATZEEV_B-FC-2089-00



הערות:

- גבולות השיקום ייקבעו ע"י המפקח בשטח בשלב הביצוע, לאחר החפירה והצבת מעטפת הבסון.
- אין לבצע עבי שיקום ללא קבלת הנחיות מפורטות לגבולות הביצוע.
- ביצוע ע"פ חוברת פרטים סטנדרטיים וקביעת המפקח לסוג הפרט. עבור עבודות גמר בלבד.
- ביצוע התקנת הפח על פי תכנון ביצוע הספק, התאמת כל המידות הנדרשות לביצוע הפח ולקבלת שיקום סופי בהתאם לפרט המתכנן - באחריות הספק.