

קשרי קהילה  
בפרויקטים נואפים בארץ.

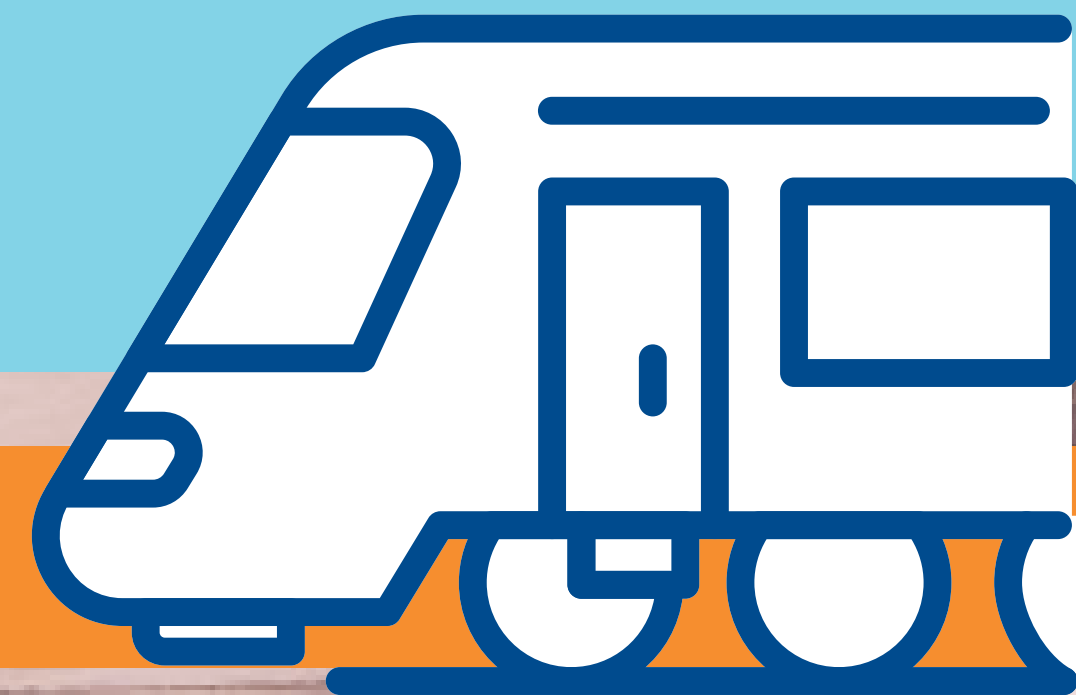
שפיר  
הנדסה • ייעוץ • תעשיות

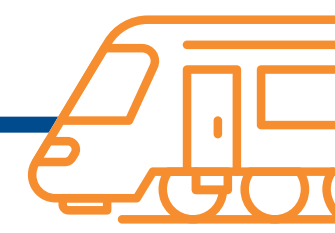
CAF



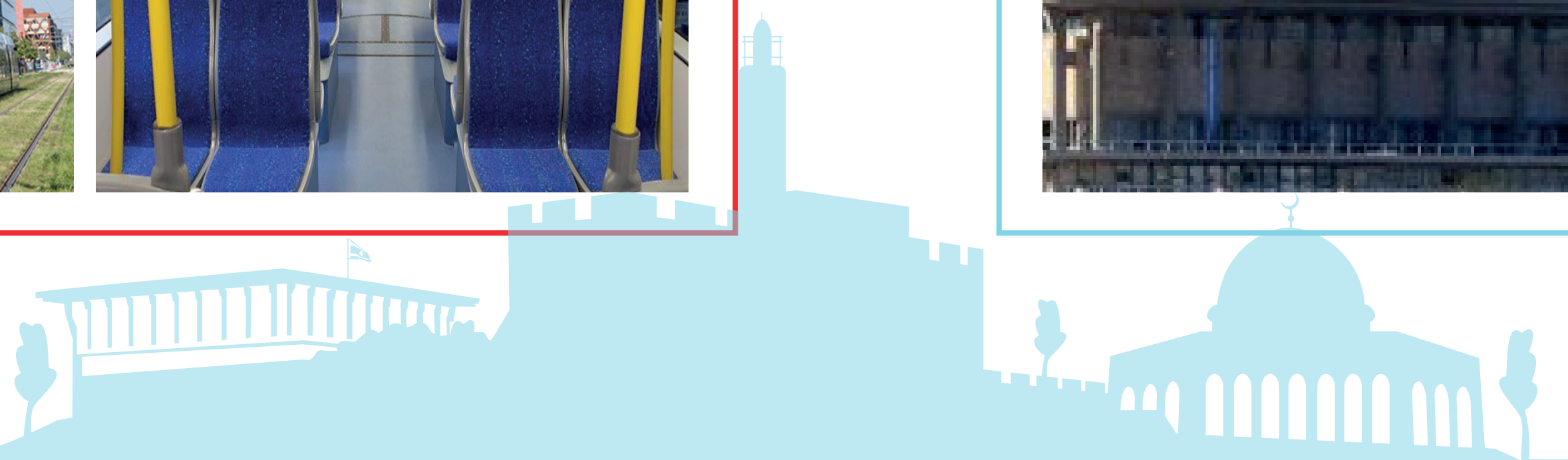
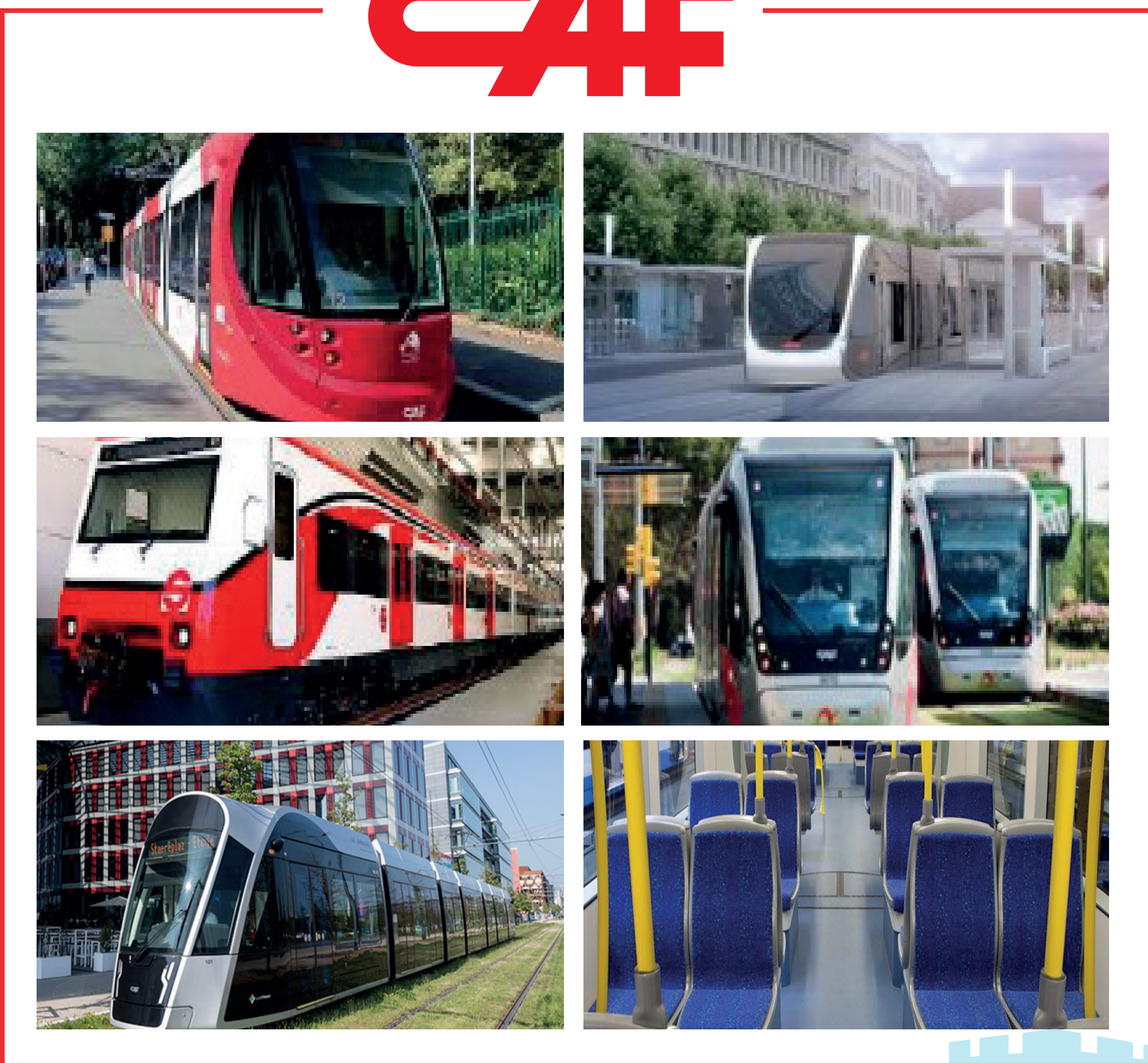
# הארכת הקו האדום שלב הקמת המערכת המסילתית

מצגת פרויקט - ספטמבר 20





# מי אנחנו?





# ירושלים רשת ה-JNET

## שלב הנחת המסילות

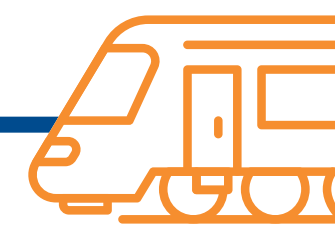
הקמת תחנות

הצבת עמודי  
חשמול

הנחת מסילות

הנחת תשתיות  
רכבתיות





# שלבי ביצוע

## שלב של הנחת המסילות בהארכת הקו האדום

### שלב ב

עבודה על רצועת הרכבת  
בחלק הצפוני בשד' נווה יעקב

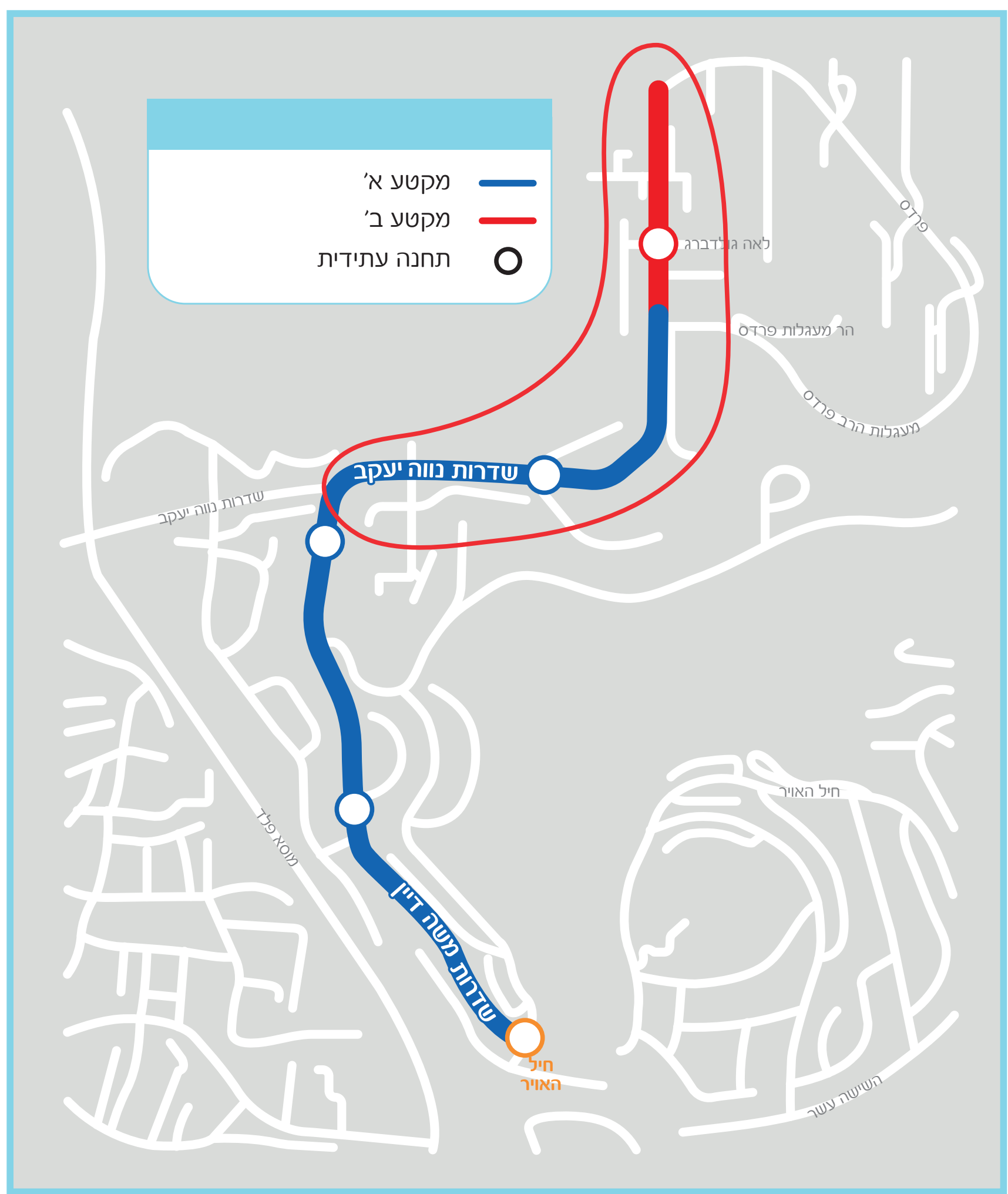
תאריך תחילת עבודות משוער:  
ינואר 2022

### שלב א

- עבודה על רצועת הרכבת
- עבודה במקביל בצמתים  
במקטעי הביצוע, תוך שמירה  
על זרימת תנועה בצומת
- ביצוע עבודות התקנה של  
תשתיות

תאריך תחילת עבודות:  
אוקטובר 2020



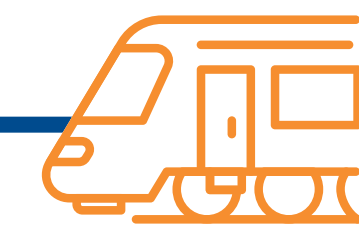


**אורך התוואי - כ-700 מטרים, ממפגש הרחובות שדרות משה דיין/ שדרות נווה יעקב ועד צומת הרב פרדס צפון**

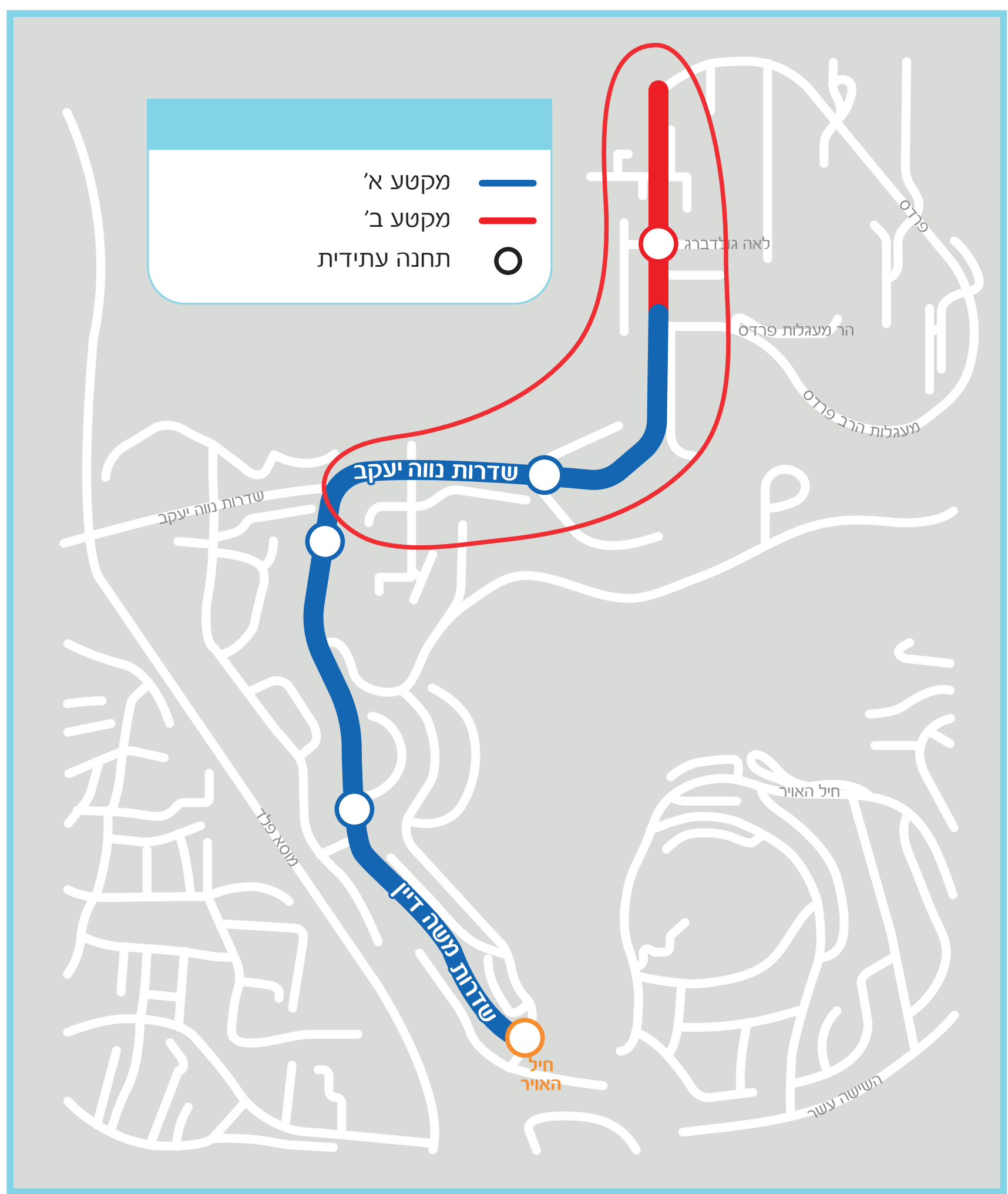


**בתוואי יתווספו שתי תחנות חדשות**





# נווה יעקב



## העבודות יבוצעו בשני מקטעי ביצוע

**מקטע א -** ממפגש הרחובות שד' נווה יעקב/שדרות משה דיין ועד הרב פרדס דרום.  
צפי לתחילת עבודות להנחת המסילות - אוק' 2020

**מקטע ב -** ממפגש רחובות שד' נווה יעקב/הרב פרדס דרום ועד מפגש הרחובות שד' נווה יעקב/הרב פרדס צפון.  
צפי לתחילת עבודות להנחת המסילות - ינואר 2022

32 חודשי עבודה



# הדמיה נווה יעקב



הדמיה

\* הדמיה להמחשה בלבד  
קרדיט - צוות אב לתחבורה





# חתך טיפוסי של רצועת העבודה

מדרכה

כביש קיים

תחום ביצוע העבודות

כביש קיים

מדרכה

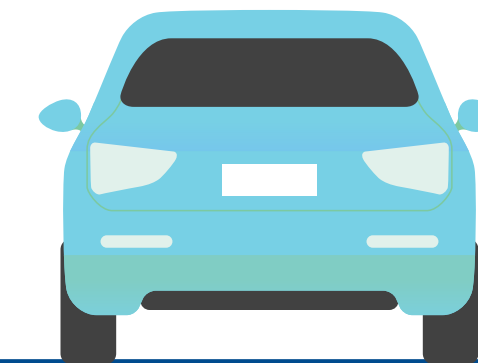
זכות הדרך

R.O.W



גידור תחום העבודות  
בגובה משתנה

מעקה בטיחות זמני



זכות הדרך

R.O.W



חפירה לצורך הקמת מבנה המסילה והתשתיות  
עומק החפירה משתנה בהתאם לסוג הקרקע





# הסדרי תנועה ועבודה

העבודות יבוצעו בימים א-ה בין השעות 07:00 - 19:00 ובימי ו' בין השעות 07:00-14:00 ✓

העבודות יבוצעו במפרדה, במרכז הכביש, בתוואי שהוכן מראש ✓

לא תתאפשר חניית רכבים על גבי המפרדה במקטעי העבודות ✓

יתכנו עבודות לילה, הודעה אודות עבודות אלו תצא בנפרד ✓

הנסיעה בצירים תתאפשר והתנועה לא תחסם ✓

יתכנו שינויים בהסדרי תנועה בצמתים במקטעי העבודות. הודעה אודות שינויים אלו תצא בנפרד ✓

מעבר הולכי רגל יתאפשר כרגיל לאורך העבודות ✓

גישה לעסקים תשמר כרגיל ✓



# קשרי קהילה

מענה אישי בשטח

**נציגי חברת קבלן ההקמה זמינים בשטח למענה אישי ופתרון בעיות מידי**

טלפון - 072-2211599 | [Yishai@bn-cr.co.il](mailto:Yishai@bn-cr.co.il) | [avishai@bn-cr.co.il](mailto:avishai@bn-cr.co.il)



## עדכונים שוטפים באתר

עדכונים אודות שינויים בהסדרי התנועה ועבודות לילה, יועברו בשוטף בפלטפורמות שונות - מנשרים, תפוצת דוא"ל, פייסבוק, ווטסאפ וכו'.



# תודה על ההקשבה

