



מוריה
חברה לפיתוח ירושלים בע"מ

ירמוך הנדסת מים בע"מ

מקרא

- קו ביוב תת"ק
- קו ניקוז תת"ק
- קו גז תת"ק
- קו מים תת"ק
- קו חשמל תת"ק
- קו תאורה תת"ק
- קו בזק תת"ק
- קו הוט תת"ק
- פח טמון מתוכנן
- הכנה לפח טמון
- אזור שיקום מינימלי

קו מדידה

מדידות | מיפוי | רישום מקרקעין

קו מדידה בע"מ
מסכת 16, הרצליה
טל: 077-4518726
פקס: 09-9518726
דוא"ל: office@kav-medida.co.il

יואב קולר: 052-8604566 איל רבינוביץ: 050-6218226

אני מאשר כי מפה זו היא העתק נכון של המפה הטופוגרפית שהכנתי על סמך מדידה שהותימה ביום... בהודש... בשנת... וכי כל הפרטים שצוינו במפה הם מדויקים ודרגתם היא... המפה בוצעה בהתאם לתקנות המודדים (מדידה ומיפוי), התשנ"ז-1996.

יואב קולר
מסכת 16, הרצליה
שט המודד ומענו
מספר רשיון
תאריך
חתימה

פחים טמונים

שם התכנית:

פחים טמונים
פסגת זאב שלב ב
השישה עשר 47
פח מספר 21

●	○	○	○
●	○	○	○

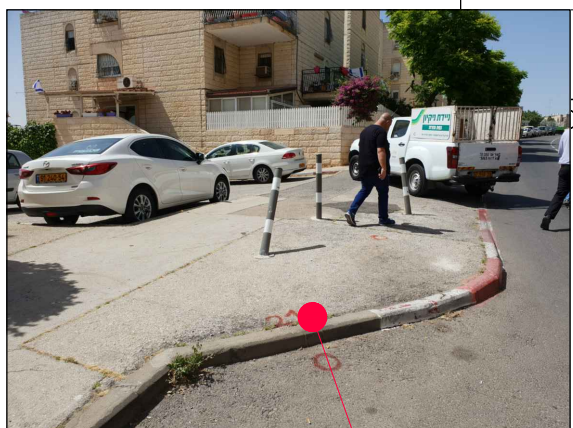
00	11/06/20	ש.ר.	ש.כ.	ד.ר.
מחזור	תאריך	תכנון	שרטוט	אישר

נושא השרטוט: תנוחה
מס' תיק תאום:

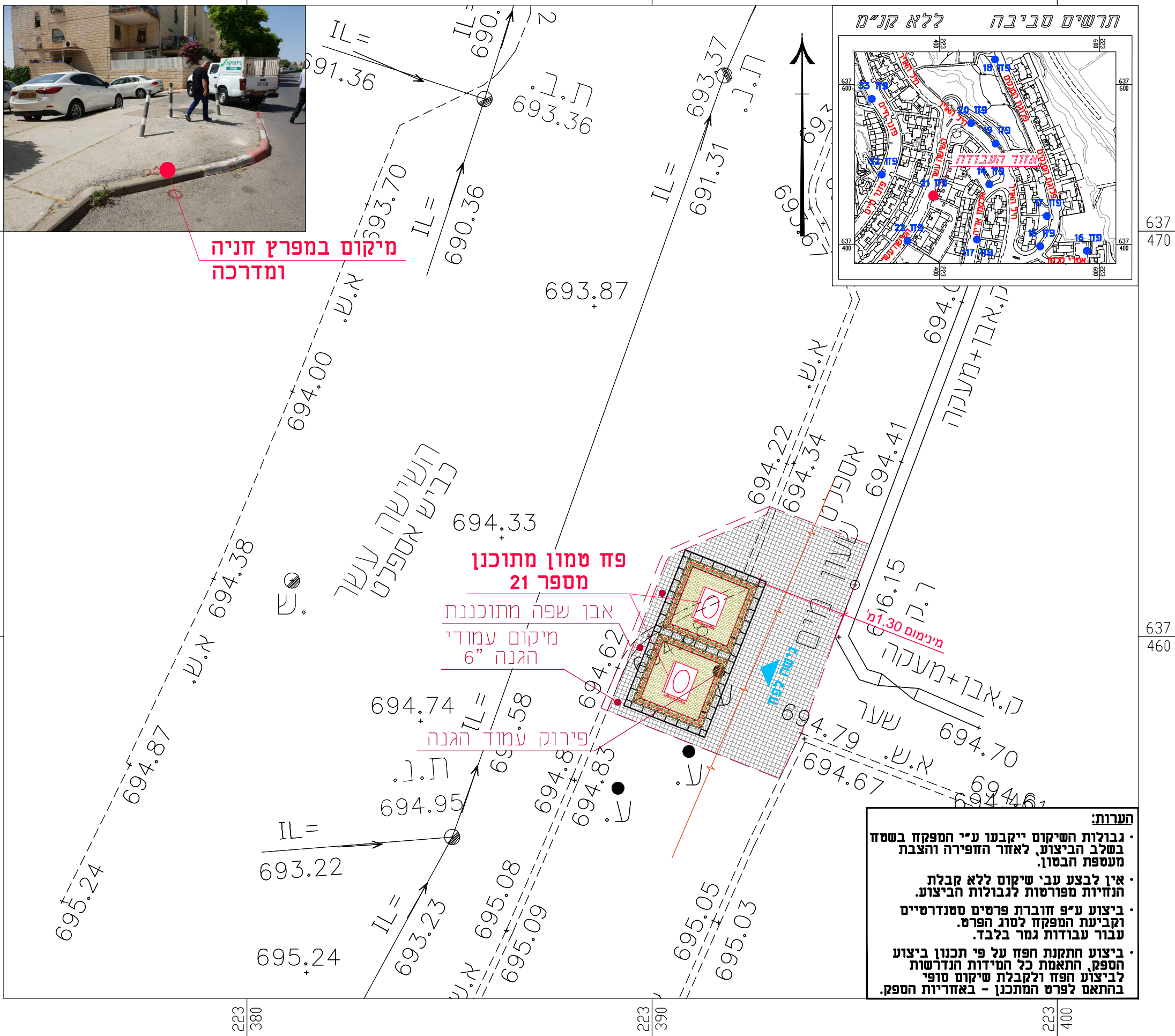
806450

שם קובץ הלינון: MOR-BIN-JER-PISGATZEEV_B-FC-2XXX.DWG
שם קובץ הדפסה: MOR-BIN-JER-PISGATZEEV_B-FC-2021-00.PLT

מחזור גיליון שלב פרויקט אלמנט מקום תחום ספק
MOR-BIN-JER-PISGATZEEV_B-FC-2021-00



מיקום במפרץ חניה ומדרכה



הערות:

- גבולות השיקום ייקבעו ע"י המפקח בשטח בשלב הביצוע, לאחר החפירה והצבת מעטפת הבסון.
- אין לבצע עבי שיקום ללא קבלת הנחיות מפורטות לגבולות הביצוע.
- ביצוע ע"פ חוברת פרטים סטנדרטיים וקביעת המפקח לטוב הפרט. עבור עבודות גמר בלבד.
- ביצוע התקנת הפח על פי תכנון ביצוע הספק, התאמת כל המידות הנדרשות לביצוע הפח ולקבלת שיקום סופי בהתאם לפרט המתכנן - באחריות הספק.